

TOGIAN





COLLECTION RÉVÉLATION

5 + 1 | 60

220 X 220 X 97* CM



POINTS FORTS

| | |
|-----------------------------|---|
| ISOLATION THERMIQUE |  |
| TRAITEMENT NATUREL DE L'EAU |  |
| VARIÉTÉ DU MASSAGE |  |
| DENSITÉ DU MASSAGE |  |



« UNE EXPÉRIENCE UNIQUE POUR TOUTE LA FAMILLE »

Ce spa a été soigneusement conçu pour offrir une expérience unique à chaque membre de la famille. Les postes principaux, spécialement conçus pour une ergonomie confortable en position allongée, offrent un massage complet de la nuque jusqu'aux pieds. Les trois postes principaux disposent d'un système de massage cervical et dorsal complet, offrant une relaxation profonde et ciblée.



COMMANDE TACTILE



COUVERTURE ISOLANTE INCLUSE



TOGIAN

COLLECTION RÉVÉLATION

5 + 1 | 60

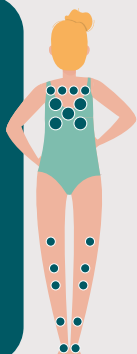


Notre spa TOGIAN offre un massage direct des épaules et un massage des pieds pour tous les postes, pour une expérience de relaxation complète.

ZONES DE MASSAGE

POSTE ALLONGÉ

Massage des cervicales
Massage des omoplates
Massage dorsale
Massage des cuisses
Massage complet des jambes & des voûtes plantaires



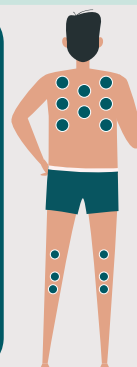
POSTE ASSIS POSTE DE RÉCUPÉRATION

Massage dorsale & des lombaires
Massage des cuisses



POSTE ASSIS

Massage des cervicales
Massage dorsale & des lombaires
Massage de la ligne du dos
Massage complet des jambes



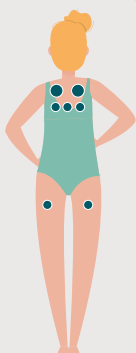
POSTE ASSIS POSTE DE RÉCUPÉRATION

Massage dorsale & des lombaires
Massage des cuisses



POSTE ASSIS

Massage des cervicales
Massage dorsale
Massage des cuisses



DESCRIPTIFS TECHNIQUES


DESCRIPTIFS

Utilisation : Thérapeutique
Dimensions : 220 x 220 x 97 cm
Poids : 385 Kg
Volume : 1380 L
Nombre de places : 5 places assises & 1 place allongée

ÉQUIPEMENTS & JETS

Hydrojet fixe : 48 & Jet d'air : 12
Éclairage : 1 Projecteur LED & 21 points LED
Vanne venturi : 3
Vanne directionnelle : 1
Ozonateur : 1
Filtration : 1 cartouche
Cascade : 2
Appui-tête : 3
Couverture isolante : 1

STRUCTURE

Cuve : Acrylique ARISTECH 
Châssis : Inox
Habillage : Aluminium
Fond : Fibre de verre + isolant
Isolation : Sur panneau avec mousse haute densité de 3 cm + Feuille aluminium
/ Sur cuve avec mousse expansée de 2 cm
Vidange : Oui

COMPOSANTS ÉLECTRIQUES

Tableau de commande : BALBOA TP600
Coffret : BP BALBOA
Blower : 1 x 400 W
Pompe de massage : 1 pompe LP300 & 1 pompe LP200 WHIRPOOL
Pompe de circulation : 1 pompe WTC50 WHIRPOOL
Alimentations : Monophasé ou triphasé

NOS COLORIS CUVES & HABILLAGES

NOS CUVES



BLANC MARBRÉ
RÉFÉRENCE : 6427

BLANC PUR*
RÉFÉRENCE : 6167

BLANC NACRÉ*
RÉFÉRENCE : 6696

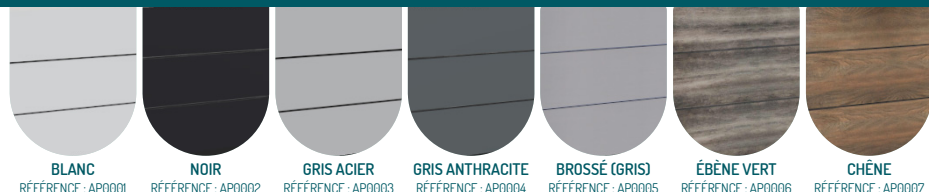
GRIS NACRÉ*
RÉFÉRENCE : 6970

BLEU MARBRÉ*
RÉFÉRENCE : 6811

NOIR MARBRÉ*
RÉFÉRENCE : 6878

GRIS MARBRÉ*
RÉFÉRENCE : 6301

NOS HABILLAGES ALUMINIUM



BLANC
RÉFÉRENCE : AP0001

NOIR
RÉFÉRENCE : AP0002

GRIS ACIER
RÉFÉRENCE : AP0003

GRIS ANTHRACITE
RÉFÉRENCE : AP0004

BROSSÉ (GRIS)
RÉFÉRENCE : AP0005

ÉBÈNE VERT
RÉFÉRENCE : AP0006

CHÊNE
RÉFÉRENCE : AP0007

* COLORIS SUR COMMANDE. AUTRES COULEURS DISPONIBLES SUR LE SITE WWW.BE-SPA.FR

ACCESSOIRES COMPATIBLES



ESCALIER 2 MARCHES

RÉF : ESC001
Escalier 2 marches composite gris



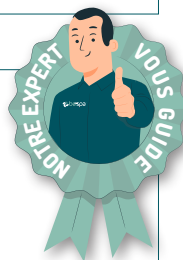
ESCALIER 2 MARCHES

Réf : ESC002
Escalier 2 marches composite noir



LÈVE-COUVREURE FIXATION SOUS SPA

Réf : 3053



RETROUVEZ TOUS NOS ACCESSOIRES SUR NOTRE SITE INTERNET : WWW.BE-SPA.FR

GARANTIE

| | |
|------------------------|--------|
| HABILLAGE ALUMINIUM | 10 ans |
| HABILLAGE COMPOSITE | 7 ans |
| CHÂSSIS - FOND | 7 ans |
| CUVE | 5 ans |
| TECHNOLOGIES INTÉGRÉES | 3 ans |

CONDITIONNEMENT

| | |
|------------------|-----------------------|
| POIDS | - |
| COLISAGE | Sur champ sur palette |
| DIMENSIONS COLIS | - |
| RÉFÉRENCE | TOGIAN |